

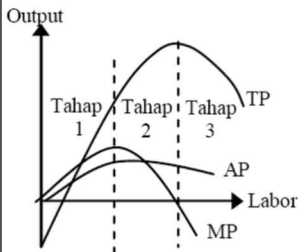
Teori Produksi

A. Produksi Satu Variabel

Produksi Total: Produksi total dipengaruhi oleh jumlah tenaga kerja (Labor) dengan hubungan:
 $TP = Q = f(L)$

Law of Diminishing Return: penambahan faktor produksi yang terus menerus akan mengakibatkan turunnya jumlah produksi

Tiga Tahap Produksi



- **Tahap 1:** Marginal Product (MP) positif dan nilainya meningkat. Perusahaan tidak berhenti menambah tenaga kerja (labor) sampai titik Average Product (AP) mencapai maksimum.
- **Tahap 2:** Setelah AP mencapai maksimum dan MP mengalami penurunan, maka perusahaan mengalami Law of Diminishing Return. Perusahaan belum berhenti menambah tenaga kerja (labor) sampai $MP = 0$.
- **Tahap 3:** Setelah $MP = 0$ maka Total Product (TP) maksimum. Perusahaan berhenti merekrut labor.

B. Produksi Dua Variabel

Kurva Isoquant



Kurva Isoquant menunjukkan berbagai macam **kombinasi penggunaan faktor produksi** (kapital dan labor) yang memberikan tingkat **output** yang sama bagi produsen.

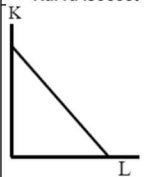
Asumsi:

- Semakin kurva isoquant ke kanan, maka produksi semakin tinggi
- Kurva isoquant menurun kiri atas ke kanan bawah dan cembung
- Kurva isoquant tidak bisa saling berpotongan

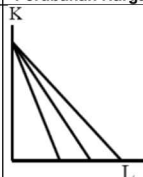
Fungsi kepuasan: $Q = f(K, L)$

Marginal Rate of Technical Substitution: berapa banyak faktor produksi K (kapital) yang harus dikorbankan untuk menambah 1 faktor produksi (labor) demi menjaga tingkat produksi yang sama

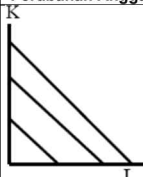
Kurva Isocost



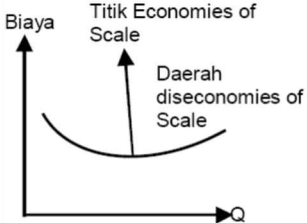
Perubahan Harga Faktor Produksi



Perubahan Anggaran Perusahaan



Kurva Isocost menunjukkan berbagai macam **kombinasi penggunaan faktor produksi** (kapital dan labor) yang memberikan tingkat **biaya (cost)** yang sama bagi produsen

Return to Scale	<ul style="list-style-type: none"> • Increasing Return to Scale: peningkatan input 1% mengakibatkan output bertambah lebih dari 1% • Constant Return to Scale: peningkatan input 1% mengakibatkan output bertambah tepat 1% • Decreasing Return to Scale: peningkatan input 1% mengakibatkan output bertambah kurang dari 1%
Keseimbangan Produsen	Persinggungan antara kurva isoquant dengan kurva isocost. Dengan kata lain produsen telah mengalokasikan seluruh biaya produksi untuk produksi.
Economies of Scale	 <p>Penurunan biaya rata-rata jangka panjang akibat peningkatan output yang dihasilkan.</p> <p>Contoh economies of scale: Mencetak buku 5000 eksemplar akan lebih murah biaya cetak per bukunya jika dibanding mencetak 1000 eksemplar</p>