



KEMENTERIAN PENDIDIKAN TINGGI, SAINS, DAN TEKNOLOGI  
Republik Indonesia



**DIKTISA INTEK  
BERDAMPAK**

# Pengumuman KIP Kuliah Jalur SNBT Tahun 2026



Pusat Pembiayaan dan Asesmen Pendidikan Tinggi  
Kementerian Pendidikan Tinggi, Sains, dan Teknologi Republik Indonesia  
Jalan Jenderal Sudirman, Gedung D, Senayan, Jakarta 10270

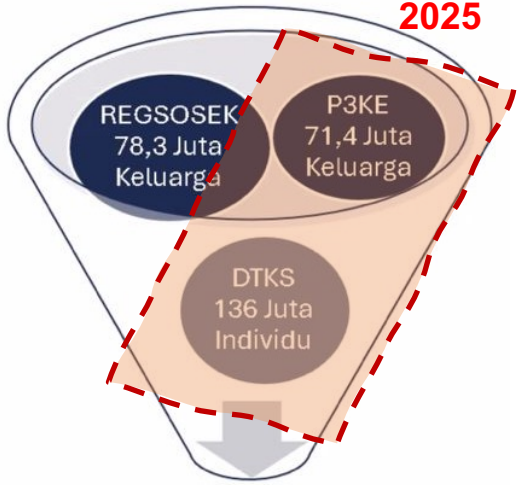
## Dasar Utama Penerimaan KIP Kuliah

- 1. Instruksi Presiden Republik Indonesia Nomor 4 Tahun 2025** tentang **Data Tunggal Sosial dan Ekonomi Nasional (DTSEN)**:
  - **Tujuan** mengatasi ketidakpaduan data yang menyebabkan **penyaluran bantuan sosial** tidak tepat sasaran, sehingga **DTSEN resmi menggantikan DTKS sebagai acuan utama penyaluran bansos** dan program pemberdayaan agar lebih tepat sasaran.
  - Menginstruksikan **penggunaan DTSEN sebagai sumber data utama** dalam perencanaan, **pelaksanaan**, dan evaluasi kebijakan sosial dan ekonomi untuk memastikan **program** pemerintah terlaksana secara tepat sasaran, efektif, efisien, dan akuntabel.
- 2. Peraturan Menteri Pendidikan Tinggi, Sains, dan Teknologi Nomor 2 Tahun 2026** tentang **Program Indonesia Pintar Pendidikan Tinggi**.

# Dasar Utama Penerimaan KIP Kuliah

DTSEN dibentuk dari 3 sumber data

**KIP Kuliah 2025**



**DTSEN**  
94,3 Juta Keluarga

**Tabel Rekapitulasi DTSEN Januari 2026 (Dalam Jutaan)**

Desil	Keluarga	Individu
1	9.0	28.9
2	8.8	28.9
3	8.5	27.5
4	8.2	25.3
5	9.4	29.1
6	9.1	28.0
7	8.7	27.5
8	8.7	27.4
9	8.6	26.3
10	8.3	24.0
0*	7.2	15.0
<b>Total</b>	<b>94.5</b>	<b>288.1</b>

0\*: Belum dapat diperingkatkan

Kategori Desil	Klasifikasi Kesejahteraan	Prioritas Bantuan Sosial
Desil 1	Sangat Miskin	Prioritas Utama (100%)
Desil 2	Miskin	Prioritas Tinggi
Desil 3	Hampir Miskin	Prioritas Menengah
Desil 4	Rentan Miskin	Prioritas Terbatas
Desil 5	Pas-pasan	Bukan Prioritas
Desil 6 – 10	Menengah ke Atas	Tidak Layak Bantuan

## Jalur Penerimaan KIP Kuliah

Penerimaan KIP Kuliah mengikuti jalur seleksi penerimaan mahasiswa baru di Perguruan Tinggi :

**1**

Seleksi Nasional Berbasis Prestasi (**SNBP**) di Perguruan Tinggi Negeri (**PTN**)




**2**

Seleksi Nasional Berbasis Tes (**UTBK-SNBT**) di Perguruan Tinggi Negeri (**PTN**)

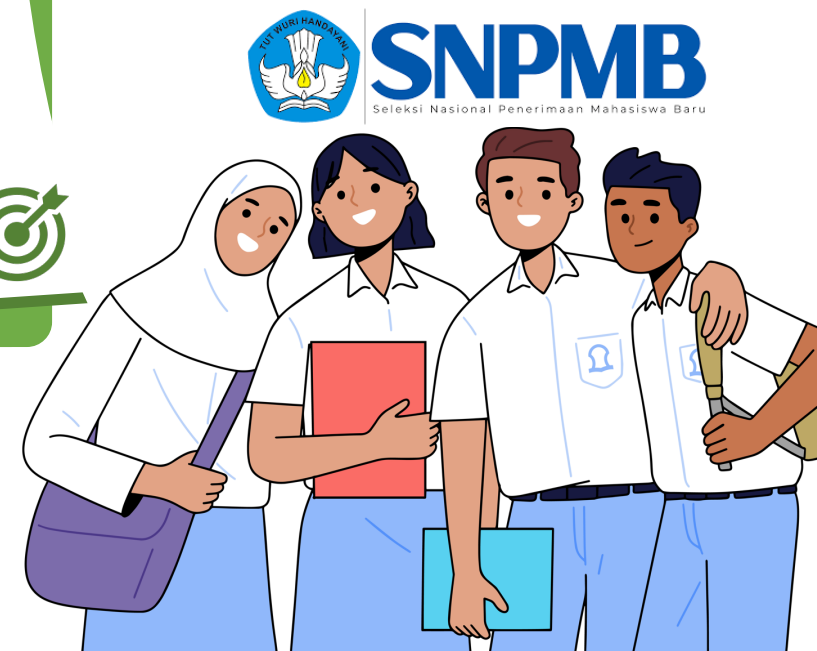


**3**

Seleksi Mandiri di Perguruan Tinggi Negeri (**PTN**) dan Perguruan Tinggi Swasta (**PTS**)



**Penerimaan KIP Kuliah** pada jalur **SNBP** dan **UTBK-SNBT** ditetapkan berdasarkan status **Eligible KIP Kuliah** bagi siswa yang lulus SNBP dan UTBK-SNBT.



## Kebijakan Eligible KIP Kuliah Jalur SNBT

**Siswa Pendaftar KIP Kuliah** yang mengikuti seleksi masuk **PTN** jalur **SNBT** akan memenuhi kriteria **Eligible KIP Kuliah** dan menjadi **Calon Penerima KIP Kuliah** jika memenuhi syarat sebagai berikut:

1. lulus seleksi masuk **PTN Kemdiktisaintek** jalur **SNBT**
2. terdata pada **Data Terpadu Sosial Ekonomi Nasional (DTSEN)** pada kelompok masyarakat **sangat miskin** sampai **rentan miskin** atau masuk **Desil 1** sampai **Desil 4**

**Calon Penerima KIP Kuliah** selanjutnya dapat dinyatakan sebagai **Penerima KIP Kuliah** setelah:

1. menyelesaikan proses **registrasi ulang** dan terdata resmi sebagai mahasiswa baru di **Perguruan Tinggi Kemdiktisaintek**
2. lulus **verifikasi dan validasi** oleh perguruan tinggi berdasarkan dokumen pendaftaran untuk menjadi penerima KIP Kuliah



## Total Lulus SNBT dan *Eligible* KIP Kuliah Tahun 2026



Pendaftar KIP Kuliah  
Lulus SNBT  
(Total)

**86.118**

Pendaftar KIP Kuliah  
Lulus SNBT  
(*Eligible* KIP Kuliah)

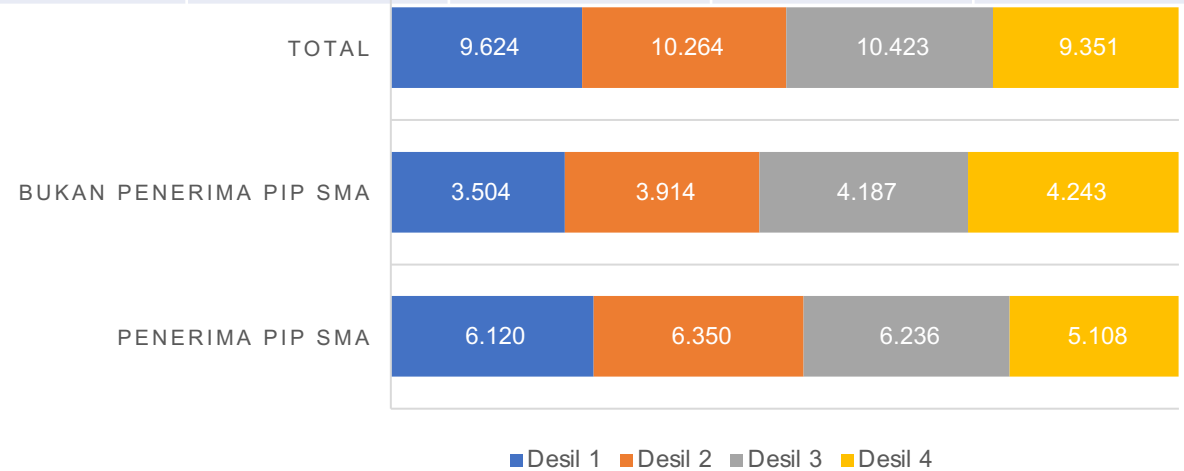
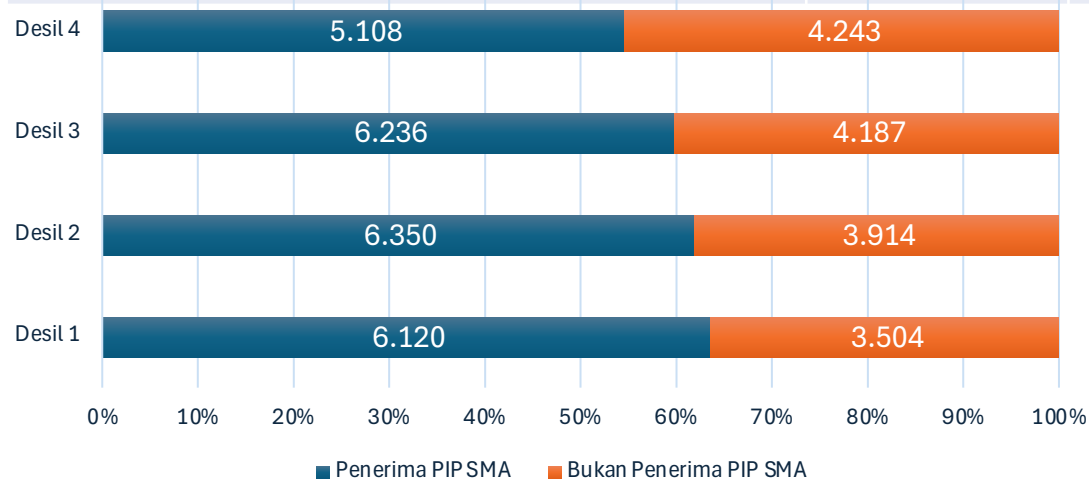
**39.662**

Pendaftar KIP Kuliah  
Lulus SNBT  
(Non Eligible KIP  
Kuliah)

**46.456**

## Distribusi Lulus SNBT dan *Eligible* KIP Kuliah

Lulus SNBT - Eligible KIP Kuliah	Desil 1	Desil 2	Desil 3	Desil 4	Total	Persentase
Penerima PIP SMA	6.120	6.350	6.236	5.108	23.814	60%
Bukan Penerima PIP SMA	3.504	3.914	4.187	4.243	15.848	40%
Total	9.624	10.264	10.423	9.351	39.662	100%
	24%	26%	26%	24%	100%	



## 20 Perguruan Tinggi dengan *Eligible* KIP Kuliah Jalur SNBT Paling Banyak

No	Perguruan Tinggi	Eligible KIPK
1	UNIVERSITAS NEGERI MEDAN	1.754
2	UNIVERSITAS NEGERI PADANG	1.418
3	UNIVERSITAS NUSA CENDANA	1.289
4	UNIVERSITAS NEGERI SURABAYA	1.278
5	UNIVERSITAS TADULAKO	1.095
6	UNIVERSITAS LAMPUNG	1.029
7	UNIVERSITAS NEGERI MAKASSAR	1.029
8	UNIVERSITAS NEGERI GORONTALO	999
9	UNIVERSITAS HALUOLEO	976
10	UNIVERSITAS MALIKUSSALEH	882

No	Perguruan Tinggi	Eligible KIPK
11	UNIVERSITAS SYIAH KUALA	802
12	UNIVERSITAS JAMBI	775
13	UNIVERSITAS MATARAM	668
14	UNIVERSITAS PENDIDIKAN INDONESIA	660
15	UNIVERSITAS SULTAN AGENG TIRTAYASA	656
16	UNIVERSITAS NEGERI MALANG	642
17	UNIVERSITAS TRUNOJOYO MADURA	635
18	UNIVERSITAS SULAWESI BARAT	615
19	UNIVERSITAS ANDALAS	599
20	UNIVERSITAS SILIWANGI	592

## Tindak Lanjut Verval Lulusan SNBT di Perguruan Tinggi

Setelah menerima daftar **Siswa Pendaftar KIP Kuliah** yang lulus seleksi masuk PTN jalur **SNBT** dan **memenuhi** kriteria **Eligible KIP Kuliah**, selanjutnya Perguruan Tinggi :

1. Memastikan calon mahasiswa untuk segera melakukan registrasi ulang di Perguruan Tinggi
2. Melakukan Verifikasi dan Validasi berdasarkan dokumen pendaftaran untuk menjadi penerima KIP Kuliah dengan menggunakan:
  - a. Data ekonomi di SIM KIP Kuliah dan/atau SIM Pendaftaran MABA di Perguruan Tinggi
  - b. Verifikasi dan validasi langsung baik secara *offline* ataupun daring
3. Menyampaikan laporan hasil verifikasi dan validasi kepada PPAPT sesuai periode waktu yang telah ditentukan.



## Pendaftar KIP Kuliah Tidak Masuk *Eligible* KIP Kuliah Jalur SNBT

Perguruan Tinggi diharapkan dapat membantu proses registrasi ulang **Siswa Pendaftar KIP Kuliah** yang lulus seleksi masuk PTN jalur **SNBT** namun **tidak memenuhi** kriteria ***Eligible* KIP Kuliah** sesuai kebijakan masing-masing Perguruan Tinggi, seperti penetapan kelompok UKT1 atau UKT 2 atau mengupayakan pembiayaan beasiswa lainnya.





# Terima Kasih

Pusat Pembiayaan dan Asesmen Pendidikan Tinggi  
Kementerian Pendidikan Tinggi, Sains, dan Teknologi  
Republik Indonesia

© PPAPT 2026